

Gafas de protección ocular



**General
Optica**

Visión y Audición

Índice

- 1 General Optica, líder en salud visual
- 2 Normativa
- 3 Una protección para cada mirada
- 4 Gafa protección graduada y neutra incolora
 - 4.1 HORIZON
 - 4.2 SW06
 - 4.3 FC707
 - 4.4 SW09
- 5 Filtro Solar
 - 5.1 HORIZON sol
 - 5.2 SW06 sol
 - 5.3 FC707 sol
 - 5.4 SW09 sol
- 6 Fotocromático
 - 6.1 HORIZON fotoc
 - 6.2 SW06 fotoc
 - 6.3 FC707 fotoc
 - 6.4 SW09 fotoc
- 7 Gafa de protección especial
 - 7.1 Rayos X
 - 7.2 Láser
- 8 Otros productos de protección ocular



1. General Optica, líder en salud visual

Somos líderes en España y óptica de referencia en Portugal, bajo la enseña Mais Optica, gracias a nuestra experiencia de más de 60 años y al respaldo de nuestro equipo de profesionales. Contamos con un amplio abanico de servicios y productos de calidad que ponemos a disposición del cliente con un asesoramiento personalizado y las mejores garantías.

¿Por qué confiar en nosotros?

 <p>CADENA ÓPTICA LÍDER DEL MERCADO</p>	 <p>MÁS DE 290 PUNTOS DE VENTA EN ESPAÑA Y PORTUGAL</p>	 <p>CERTIFICADO DE CALIDAD ISO 9001-2015</p>
 <p>ASESORAMIENTO Y AJUSTE PERSONALIZADO</p>	 <p>GRADUACIÓN DE LA VISTA POR NUESTRO EQUIPO DE ÓPTICOS-OPTOMETRISTAS</p>	 <p>GARANTÍA DE ADAPTACIÓN</p>

.....

General Optica ofrece la mejor solución a las necesidades ópticas y de protección ocular en el entorno de trabajo, en óptimas condiciones visuales y además, con la graduación específica de cada trabajador.

2. Normativa

La categorización de los EPI hace referencia al nivel de los riesgos de los cuales protegen. Existen tres categorías, pudiéndose definir la categoría II como RIESGOS MEDIOS.

Los equipos de protección ocular de uso laboral comercializados por General Optica están certificados como categoría II.

Requisitos que deben cumplir los EPIs de categoría II:
<ul style="list-style-type: none"> • CERTIFICADO CE DE TIPO EXPEDIDO POR UN ORGANISMO NOTIFICADO • DECLARACIÓN CE DE CONFORMIDAD • FOLLETO INFORMATIVO • MARCADO CE

Los protectores oculares provistos de lentes correctoras están incluidos en el campo de la aplicación de la **Norma EN 166**. Las tolerancias admisibles en oculares con efecto corrector se describen en las normas **ISO 8980-1** e **ISO 8980-2**.

Los protectores oculares sólo se pueden certificar de forma completa (montura + lentes). Por separado o en cualquier combinación que no se haya certificado conjuntamente, la certificación no es válida.

Cualquier recambio o reparación de lentes o montura, se efectuará bajo el control de General Optica quien no se responsabiliza de manipulaciones realizadas por otros.

Aplicación de los tipos de protector ocular para los diferentes campos de uso:

CAMPO DE USO	SÍMBOLO	COLOCACIÓN DEL SÍMBOLO	Tipo de protector			
			GAFA UNIVERSAL	GAFA INTEGRAL	PANTALLA FACIAL	
Radiación UV	Ver tabla	En oculares	+	+	+	
Radiación IR	Ver tabla	En oculares	+	+	+	
Radiación Solar	Ver tabla	En oculares	+	+	+	
Resistencia incrementada	S	En oculares	+	+	+	
PARTÍCULAS A GRAN VELOCIDAD	Impacto baja energía	F	Oculares y montura	+	+	+
	Impacto media energía	B	Oculares y montura	0	+	+
	Impacto alta energía	A	Oculares y montura	0	0	+
Gotas de líquidos	3	En montura	0	+	0	
Salpicaduras de líquidos	3	En montura	0	0	+	
Partículas de polvo gruesas	4	En montura	0	+	0	
Partículas de polvo finas y gases	5	En montura	0	+	0	
Arco eléctrico de cortocircuito	8	En oculares	0	0	+	
Metales fundidos y sólidos calientes	9	Oculares y montura	0	+	+	

+ Aplicación permitida 0 Aplicación prohibida

Los oculares que no tengan propiedades de filtro deberán cumplir como mínimo con la condición de Resistencia Mecánica Incrementada (S). Todos los protectores oculares comercializados por General Optica son de **clase óptica 1**, que es la máxima calidad y mínimas tolerancias admisibles, según Norma EN 166.

3.

Una protección para cada mirada

Nuestra selección de gafas da respuesta a las diferentes necesidades visuales en función del puesto de trabajo y del riesgo, con el fin de asegurar una óptima protección, adaptación y confort.

TIPO DE LENTES:

Nuestros modelos permiten incorporar tres clases de lentes, según las necesidades visuales requeridas:

- **Monofocales:** para una sola distancia. Permiten compensar cualquier defecto visual ya sea miopía, astigmatismo o hipermetropía.
- **Bifocales:** incorporan dos focos que permiten compensar dos distancias requeridas, como la visión de lejos y de cerca en una sola lente.
- **Progresivos o multifocales:** permiten ver a cualquier distancia (lejos, intermedia y cerca) de manera gradual con una sola lente.

Además, **nuestro equipo de ópticos-optometristas ofrece un asesoramiento personalizado** para definir la mejor solución en cada caso y garantizar una correcta prescripción visual teniendo en cuenta las necesidades visuales del puesto de trabajo.

TIPO DE MATERIALES:

Ofrecemos la posibilidad de fabricar las lentes en diferentes tipos de materiales:

- **Mineral:** lente de material crown, con grueso especial para tratamiento endurecido y con un mayor peso, dada su alta densidad. Proporciona una buena resistencia a la abrasión y a los productos químicos. Utilizado en industria cerámica y vidrio.

CARACTERÍSTICAS TÉCNICAS:

Clase Óptica 1: máxima calidad y mínimas tolerancias admisibles.

Resistencia mecánica incrementada (S): impacto de bola de acero, con una masa mínima de 43 g a una velocidad de 5,1 m/s.

- **Orgánico:** lente de material de resina CR39, muy ligera. Tratamiento endurecido incluido. Evita la incrustación de partículas (antichispas).

CARACTERÍSTICAS TÉCNICAS:

Clase Óptica 1: máxima calidad y mínimas tolerancias admisibles.

Resistencia mecánica incrementada (S): impacto de bola de acero, con una masa mínima de 43 g a una velocidad de 5,1 m/s.

- **PNX:** lente de material TRIVEX, muy ligera y con alta resistencia al impacto. Presenta alta protección a los rayos UV. Tratamiento endurecido incluido.

CARACTERÍSTICAS TÉCNICAS:

Clase Óptica 1: Máxima calidad y mínimas tolerancias admisibles.

Resistencia mecánica alta velocidad, baja energía (F): impacto de bola de acero de 6mm de diámetro y masa mínima de 0,86g a una velocidad de 45 m/s.

TRATAMIENTOS:

Contamos con los tratamientos más avanzados en lentes para aumentar su calidad y vida útil:



- **Endurecido:** tratamiento endurecido **incluido en todas las lentes**. Proporciona mayor durabilidad y aporta una mayor resistencia al deterioro producido por la abrasión. **(K)**



- **Antirreflex** (opcional): tratamiento antirreflejante que se incorpora al tratamiento de endurecido para disminuir los reflejos de luz que dificultan la visión. Además contiene un tratamiento hidrófobo que repele los líquidos.



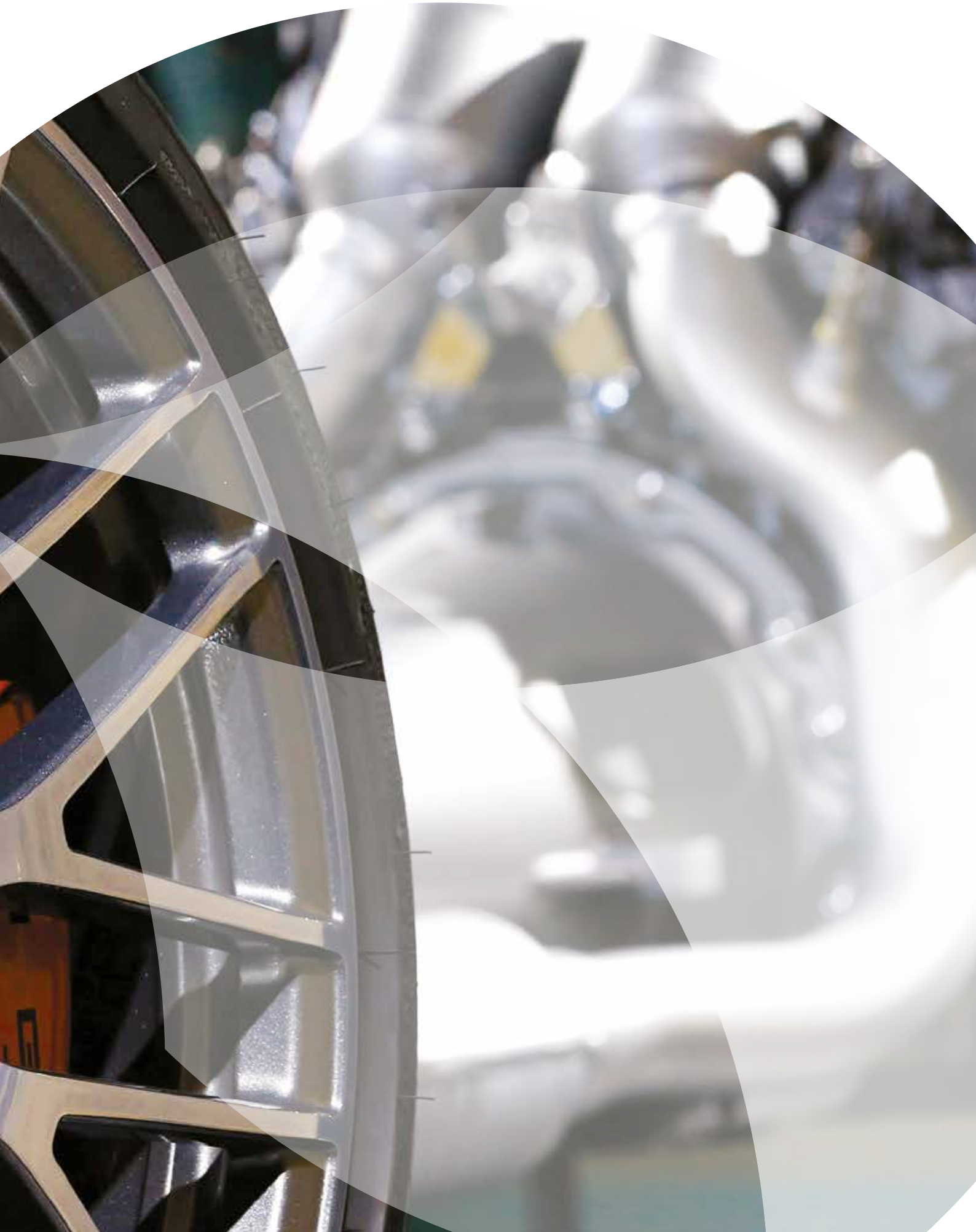
- **Protección luz azul** (opcional): tratamiento integrado en la masa de la lente que proporciona un filtro selectivo de la luz azul, minimizando los efectos de la fatiga visual.

CAMPO DE APLICACIÓN:

Te asesoramos sobre la mejor opción en función del riesgo y la actividad industrial.

 IMPACTO DE PARTÍCULAS	 TRABAJOS MECÁNICOS	 SALPICADURAS DE LÍQUIDOS
 METALURGIA	 MATERIAL ELÉCTRICO	 RADIACIÓN SOLAR





4.

Gafa protección graduada y neutra incolora



4.1
HORIZON



4.2
SW06



4.3
FC707



4.4
SW09

4.1 HORIZON

Normas aplicadas : EN 166; EN 170
ISO-8980-1 ; ISO-8980-2



PROTECTOR
SUPERIOR
E INFERIOR
INCORPORADOS

VARILLAS CON
ESTRUCTURA
METÁLICA

DENOMINACIÓN
GAFA UNIVERSAL
LENTES GRADUADAS

MODELO
HORIZON (HONEYWELL)

FABRICANTE
GENERAL OPTICA



(2) Horizon con abatible para soldadura

CARACTERÍSTICAS TÉCNICAS

Montura

- Montura de grilamide. Color gris
- Protectores superior e inferior incorporados
- Protectores laterales incorporados en varillas
- Varillas de color azul con estructura metálica
- Peso sin oculares: 23 g



Medidas: 52x16 - 54x16

Lentes. Todas las lentes son de Clase Óptica 1. Posibilidad de fabricación:

TIPO DE MATERIAL	RESISTENCIA AL IMPACTO	MARCADO CE	MONOFOCAL	BIFOCAL	PROGRESIVO
Mineral	S (Solidez Incrementada)	GO 1S	✓	✗	✓
Orgánico	S (Solidez Incrementada)	GO 1S K	✓	✓	✓
PNX*	F (Alta velocidad, baja energía)	2C-1,2 GO 1F K	✓	✗	✓

*Resistencia a la abrasión por partículas finas K. Absorción UV 2-1,2

Campo de aplicación. Uso recomendado para trabajos:

Impacto de partículas	Trabajos mecánicos	Salpicaduras de Líquidos	Metalurgia	Material eléctrico	Radiación solar
✓	✓	✗	✓	✗	✗

Posibilidad de incorporar:

Clip-abatible: con diferentes filtros (tonos 1, 7, 3, 5) para trabajos de soldadura.

4.2

SW06



Normas aplicadas: EN 166; EN 170
ISO-8980-1 ; ISO-8980-2

DENOMINACIÓN

Gafa Universal
Lentes Graduadas

MODELO

SW06
(Honeywell)

FABRICANTE

General Optica

CARACTERÍSTICAS TÉCNICAS

Montura

- Frente y varilla de nylon negro/naranja
- Protectores laterales e inferiores incorporados en frontal transparente
- Apoyo frontal de espuma, extraíble
- Plaquetas nasales intercambiables
- *No contiene elementos metálicos (dieléctrica).*
- Peso sin oculares: 23 g



Medidas: 57x16

Lentes. Todas las lentes son de Clase Óptica 1. Posibilidad de fabricación:

TIPO DE MATERIAL	RESISTENCIA AL IMPACTO	MARCADO CE	MONOFOCAL	BIFOCAL	PROGRESIVO
Orgánico	S (Solidez Incrementada)	GO 1S K	✓	✓	✓
PNX*	F (Alta velocidad, baja energía)	2C-1,2 GO 1F K	✓	✗	✓

*Resistencia a la abrasión por partículas finas K. Absorción UV 2-1,2

Campo de aplicación. Uso recomendado para trabajos:

Impacto de partículas	Trabajos mecánicos	Salpicaduras de Líquidos	Metalurgia	Material eléctrico	Radiación solar
✓	✓	✗	✓	✓	✗

4.3

FC707



Normas aplicadas: EN 166; EN 170
ISO-8980-1; ISO-8980-2

Con protector lateral

DENOMINACIÓN

Gafa Universal
Lentes Graduadas

MODELO

FC707
(Honeywell)

FABRICANTE

General Optica

CARACTERÍSTICAS TÉCNICAS

Montura

- Montura metálica
- Protector lateral y superior incorporado en varilla con sistema de fijación T-LOC
- Plaquetas orientables en puente para mejor ajuste nasal
- Varillas metálicas con terminal de plástico
- Peso sin oculares: 29 g



Medidas: 50x21

Lentes. Todas las lentes son de Clase Óptica 1. Posibilidad de fabricación:

Orgánico	S (Solidez Incrementada)	GO 1S K	✓	✓	✓
PNX*	F (Alta velocidad, baja energía)	2C-1,2 GO 1F K	✓	✗	✓

*Resistencia a la abrasión por partículas finas K. Absorción UV 2-1,2

Campo de aplicación. Uso recomendado para trabajos:

Impacto de partículas	Trabajos mecánicos	Salpicaduras de Líquidos	Metalurgia	Material eléctrico	Radiación solar
✓	✓	✗	✗	✗	✗

4.4 SW09

Normas aplicadas : EN 166; EN 170
ISO-8980-1 ; ISO-8980-2



MONTURA UNIVERSAL CON VARILLAS

DENOMINACIÓN

GAFA UNIVERSAL/INTEGRAL
LENTES GRADUADAS

MODELO

HORIZON (HONEYWELL)

FABRICANTE

GENERAL OPTICA

SW09

Con banda elástica



Montura integral con banda elástica

CARACTERÍSTICAS TÉCNICAS

Montura

Montura de diseño envolvente con protectores laterales incorporados en la estructura frontal, también incluye una segunda estructura de espuma que proporciona un excelente ajuste al ojo y protege a los trabajadores minimizando la presión sobre la piel, ofreciendo una comodidad superior.

Universal: con varillas de ajuste gradual que permiten regular el ángulo pantoscópico para conseguir una mejor adaptación.

Integral: con banda elástica, que permite una mejora en el ajuste de la montura y que proporciona protección contra líquidos (3).

No contiene elementos metálicos (dieléctrica).

Peso sin oculares: 32 g (varillas) 35g (banda)



Medidas: 56x21

Lentes. Todas las lentes son de Clase Óptica 1. Posibilidad de fabricación:

TIPO DE MATERIAL	RESISTENCIA AL IMPACTO	MARCADO CE	MONOFOCAL	BIFOCAL	PROGRESIVO
Orgánico	S (Solidez Incrementada)	GO 1S K	✓	✓	✓
PNX*	F (Alta velocidad, baja energía)	2C-1,2 GO 1F K	✓	✗	✓

*Resistencia a la abrasión por partículas finas K. Absorción UV 2-1,2

Campo de aplicación. Uso recomendado para trabajos:

Impacto de partículas	Trabajos mecánicos	Salpicaduras de Líquidos	Metalurgia	Material eléctrico	Radiación solar
✓	✓	✓	✓	✓	✗



5.

Gafa protección graduada y neutra con Filtro Solar



5.1
HORIZON SOL



5.2
SW06 SOL



5.3
FC707 SOL



5.4
SW09 SOL

5.1 HORIZON Sol

Normas aplicadas: EN 166; EN 172
ISO-8980-1; ISO-8980-2



PROTECTORES
LATERALES
INCORPORADOS
EN VARILLAS

VARILLAS
CON ESTRUCTURA
METÁLICA

DENOMINACIÓN
 GAFA UNIVERSAL
 LENTES GRADUADAS
 CON FILTRO DE
 PROTECCIÓN SOLAR

MODELO
 HORIZON SOL
 (HONEYWELL)

FABRICANTE
 GENERAL OPTICA



CARACTERÍSTICAS TÉCNICAS

Montura

- Montura de grilamide. Color gris
- Protectores superior e inferior incorporados
- Protectores laterales incorporados en varillas
- Varillas de color azul con estructura metálica
- Peso sin oculares: 23 g



Medidas: 52x16 - 54x16

Lentes. Todas las lentes son de Clase Óptica 1. Posibilidad de fabricación:

TIPO DE MATERIAL	RESISTENCIA AL IMPACTO	MARCADO CE	TONO	MONOFOCAL	PROGRESIVO
Orgánico	S (Solidez Incrementada)	5-3,1 GO 1S K	Gris (3,1)	✓	✓
PNX*	F (Alta velocidad, baja energía)	5-3,1 GO 1F K	Gris (3,1)	✓	✓

* Apto para la conducción según EN-172.

Campo de aplicación. Uso recomendado para trabajos:

Impacto de partículas	Trabajos mecánicos	Salpicaduras de Líquidos	Metalurgia	Material eléctrico	Radiación solar
✓	✓	×	✓	×	✓

5.2

SW06 Sol



Normas aplicadas: EN 166; EN 172
ISO-8980-1; ISO-8980-2

DENOMINACIÓN

Gafa Universal
Lentes Graduadas
con filtro de protección solar

MODELO

SW06 sol
(Honeywell)

FABRICANTE

General Optica

CARACTERÍSTICAS TÉCNICAS

Montura

- Frente y varilla de nylon negro/ naranja
- Protectores laterales e inferiores incorporados en frontal transparente
- Apoyo frontal de espuma, extraíble
- Plaquetas nasales intercambiables
- *No contiene elementos metálicos (dieléctrica)*
- Peso sin oculares: 23 g



Medidas: 57x16

Lentes. Todas las lentes son de Clase Óptica 1. Posibilidad de fabricación:

TIPO DE MATERIAL	RESISTENCIA AL IMPACTO	MARCADO CE	TONO	MONOFOCAL	PROGRESIVO
Orgánico	S (Solidez Incrementada)	5-3,1 GO 1S K	Gris (3,1)	✓	✓
PNX*	F (Alta velocidad, baja energía)	5-3,1 GO 1F K	Gris (3,1)	✓	✓

* Apto para la conducción según EN-172.

Campo de aplicación. Uso recomendado para trabajos:

Impacto de partículas	Trabajos mecánicos	Salpicaduras de Líquidos	Metalurgia	Material eléctrico	Radiación solar
✓	✓	✗	✓	✓	✓



**General
Optica**

5.3

FC707 Sol



Normas aplicadas: EN 166; EN 172
ISO-8980-1; ISO-8980-2

DENOMINACIÓN

Gafa Universal
Lentes Graduadas
con filtro de protección solar

MODELO

FC707 sol
(Honeywell)

FABRICANTE

General Optica

CARACTERÍSTICAS TÉCNICAS

Montura

- Montura metálica
- Protector lateral y superior incorporado en varilla con sistema de fijación T-LOC
- Plaquetas orientables en puente para mejor ajuste nasal
- Varillas metálicas con terminal de plástico
- Peso sin oculares: 29 g



Medidas: 50x21

Lentes. Todas las lentes son de Clase Óptica 1. Posibilidad de fabricación:

TIPO DE MATERIAL	RESISTENCIA AL IMPACTO	MARCADO CE	TONO	MONOFOCAL	PROGRESIVO
Orgánico	S (Solidez Incrementada)	5-3,1 GO 1S K	Gris (3,1)	✓	✓
PNX*	F (Alta velocidad, baja energía)	5-3,1 GO 1F K	Gris (3,1)	✓	✓

* Apto para la conducción según EN-172.

Campo de aplicación. Uso recomendado para trabajos:

Impacto de partículas	Trabajos mecánicos	Salpicaduras de Líquidos	Metalurgia	Material eléctrico	Radiación solar
✓	✓	×	×	×	✓

5.4

SW09 Sol



Normas aplicadas : EN 166; EN 172
ISO-8980-1 ; ISO-8980-2



MONTURA UNIVERSAL CON VARILLAS



MONTURA INTEGRAL (3) con banda elástica

DENOMINACIÓN Gafa Dual: Universal / Integral Lentes Graduadas con filtro de protección solar	MODELO SW09 sol (Honeywell)	FABRICANTE General Optica
--------------------------------------------------------------------------------------------------------------	------------------------------------------	-------------------------------------

CARACTERÍSTICAS TÉCNICAS

Montura

Montura de diseño envolvente con protectores laterales incorporados en la estructura frontal, también incluye una segunda estructura de espuma que proporciona un excelente ajuste al ojo y protege a los trabajadores minimizando la presión sobre la piel, ofreciendo una comodidad superior.

Universal: con varillas de ajuste gradual que permiten regular el ángulo pantoscópico para conseguir una mejor adaptación.

Integral: con banda elástica, que permite una mejora en el ajuste de la montura y que proporciona protección contra líquidos (3).

No contiene elementos metálicos (dieléctrica).

Peso sin oculares: 32 g (varillas) 35g (banda)



Medidas: 56x21

Lentes. Todas las lentes son de Clase Óptica 1. Posibilidad de fabricación:

TIPO DE MATERIAL	RESISTENCIA AL IMPACTO	MARCADO CE	TONO	MONOFOCAL	PROGRESIVO
Orgánico	S (Solidez Incrementada)	5-3,1 GO 1S K	Gris (3,1)	✓	✓
PNX*	F (Alta velocidad, baja energía)	5-3,1 GO 1F K	Gris (3,1)	✓	✓

* Apto para la conducción según EN-172.

Campo de aplicación. Uso recomendado para trabajos:

Impacto de partículas	Trabajos mecánicos	Salpicaduras de Líquidos	Metalurgia	Material eléctrico	Radiación solar
✓	✓	✓	✓	✓	✓



6.

Gafa protección graduada y neutra Fotocromática



6.1
HORZON FOTOC



6.2
SW06 FOTOC



6.3
FC707 FOTOC

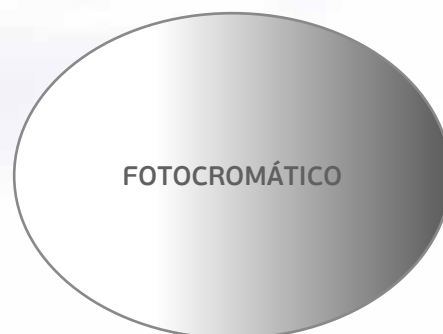


6.4
SW09 FOTOC

6.1

HORIZON Fotoc

Normas aplicadas: EN 166; EN 172
ISO-8980-1; ISO-8980-2



PROTECTORES
LATERALES
INCORPORADOS
EN VARILLAS

VARILLAS
CON ESTRUCTURA
METÁLICA

DENOMINACIÓN

GAFA UNIVERSAL
LENTES GRADUADAS
CON FILTRO
FOTOCROMÁTICO

MODELO

HORIZON Fotoc
(HONEYWELL)

FABRICANTE

GENERAL OPTICA



CARACTERÍSTICAS TÉCNICAS

Montura

- Montura de grilamide. Color gris
- Protectores superior e inferior incorporados
- Protectores laterales incorporados en varillas
- Varillas de color azul con estructura metálica
- Peso sin oculares: 23 g



Medidas: 52x16 - 54x16

Lentes. Todas las lentes son de Clase Óptica 1. Posibilidad de fabricación:

TIPO DE MATERIAL	RESISTENCIA AL IMPACTO	MARCADO CE	TONO	MONOFOCAL	PROGRESIVO
Orgánico	S (Solidez Incrementada)	5-1,1 < 3,1 GO 1SK	Gris	✓	✓

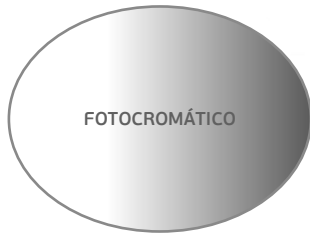
* Apto para la conducción según EN-172.

Campo de aplicación. Uso recomendado para trabajos:

Impacto de partículas	Trabajos mecánicos	Salpicaduras de Líquidos	Metalurgia	Material eléctrico	Radiación solar
✓	✓	✗	✓	✗	✓

6.2

SW06 Fotoc



Normas aplicadas: EN 166; EN 172
ISO-8980-1; ISO-8980-2

DENOMINACIÓN

Gafa Universal
Lentes Graduadas
con filtro fotocromático

MODELO

SW06 Fotoc
(Honeywell)

FABRICANTE

General Optica

CARACTERÍSTICAS TÉCNICAS

Montura

- Frente y varilla de nylon negro/ naranja
- Protectores laterales e inferiores incorporados en frontal transparente
- Apoyo frontal de espuma, extraíble
- Plaquetas nasales intercambiables
- *No contiene elementos metálicos (dieléctrica)*
- Peso sin oculares: 23 g



Medidas: 57x16

Lentes. Todas las lentes son de Clase Óptica 1. Posibilidad de fabricación:

TIPO DE MATERIAL	RESISTENCIA AL IMPACTO	MARCADO CE	TONO	MONOFOCAL	PROGRESIVO
Orgánico	S (Solidez Incrementada)	5-1,1< 3,1 GO 1SK	Gris	✓	✓

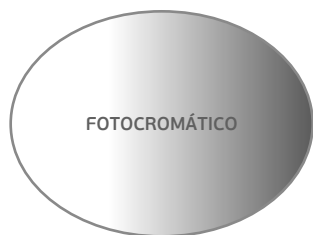
* Apto para la conducción según EN-172.

Campo de aplicación. Uso recomendado para trabajos:

Impacto de partículas	Trabajos mecánicos	Salpicaduras de Líquidos	Metalurgia	Material eléctrico	Radiación solar
✓	✓	×	✓	✓	✓

6.3

FC707 Fotoc



Normas aplicadas: EN 166; EN 172
ISO-8980-1; ISO-8980-2

DENOMINACIÓN

Gafa Universal
Lentes Graduadas
con filtro fotocromático

MODELO

FC707 Fotoc
(Honeywell)

FABRICANTE

General Optica

CARACTERÍSTICAS TÉCNICAS

Montura

- Montura metálica
- Protector lateral y superior incorporado en varilla con sistema de fijación T-LOC
- Plaquetas orientables en puente para mejor ajuste nasal
- Varillas metálicas con terminal de plástico
- Peso sin oculares: 29 g



Medidas: 50x21

Lentes. Todas las lentes son de Clase Óptica 1. Posibilidad de fabricación:

TIPO DE MATERIAL	RESISTENCIA AL IMPACTO	MARCADO CE	TONO	MONOFOCAL	PROGRESIVO
Orgánico	S (Solidez Incrementada)	5-1,1 < 3,1 GO 1SK	Gris	✓	✓

* Apto para la conducción según EN-172.

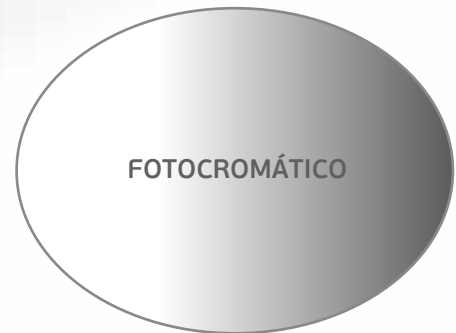
Campo de aplicación. Uso recomendado para trabajos:

Impacto de partículas	Trabajos mecánicos	Salpicaduras de Líquidos	Metalurgia	Material eléctrico	Radiación solar
✓	✓	×	×	×	✓

6.4 SW09 Fotoc



Normas aplicadas : EN 166; EN 172
ISO-8980-1 ; ISO-8980-2



MONTURA UNIVERSAL CON VARILLAS



MONTURA INTEGRAL (3) con banda elástica

DENOMINACIÓN Gafa Dual: Universal / Integral Lentes Graduadas con filtro fotocromático	MODELO SW09 Fotoc (Honeywell)	FABRICANTE General Optica
--------------------------------------------------------------------------------------------------------	--------------------------------------------	-------------------------------------

CARACTERÍSTICAS TÉCNICAS

Montura

Montura de diseño envolvente con protectores laterales incorporados en la estructura frontal, también incluye una segunda estructura de espuma que proporciona un excelente ajuste al ojo y protege a los trabajadores minimizando la presión sobre la piel, ofreciendo una comodidad superior.

Universal: con varillas de ajuste gradual que permiten regular el ángulo pantoscópico para conseguir una mejor adaptación.

Integral: con banda elástica, que permite una mejora en el ajuste de la montura y que proporciona protección contra líquidos (3).

No contiene elementos metálicos (dieléctrica).

Peso sin oculares: 32 g (varillas) 35g (banda)



Medidas: 56x21

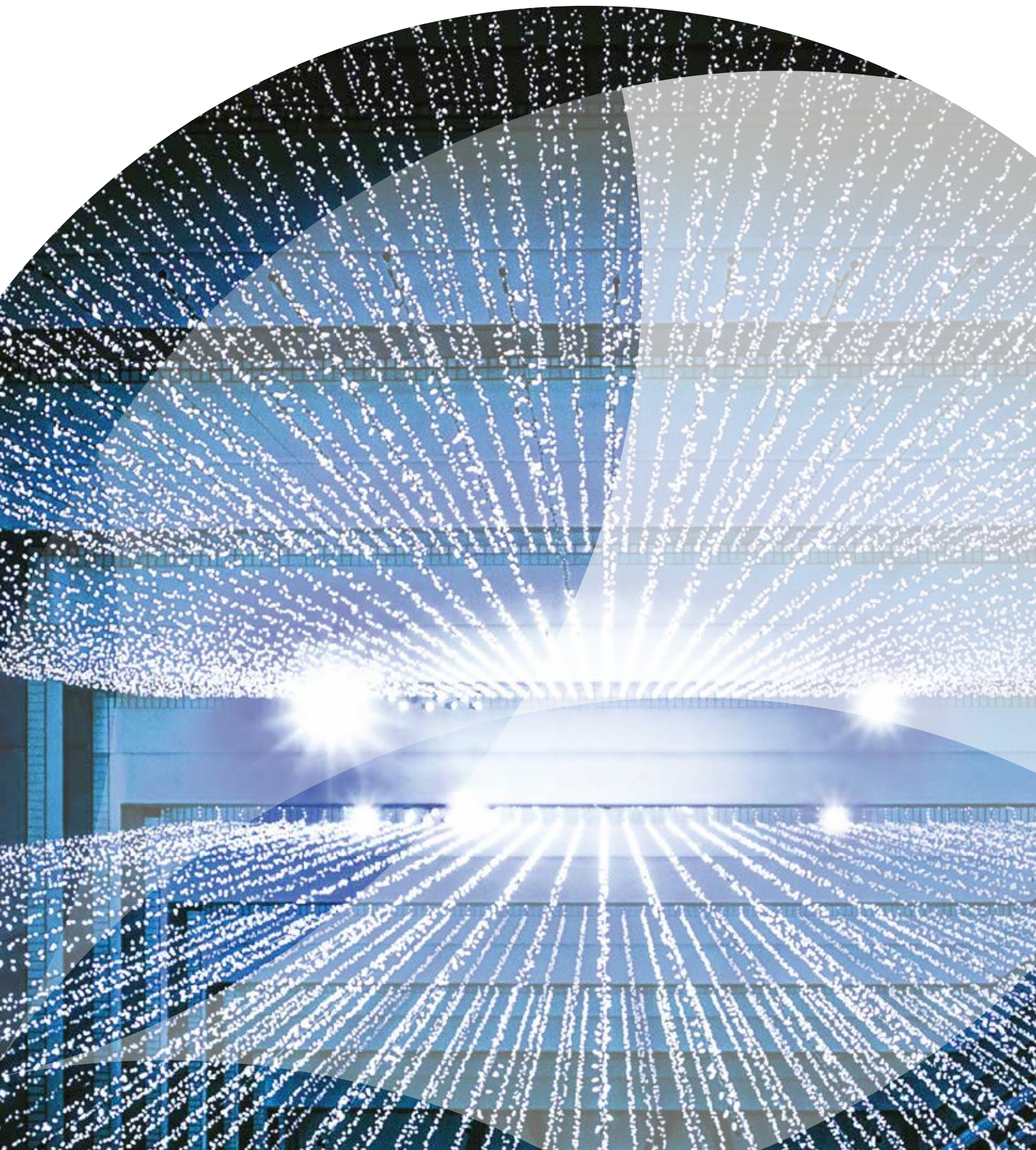
Lentes. Todas las lentes son de Clase Óptica 1. Posibilidad de fabricación:

TIPO DE MATERIAL	RESISTENCIA AL IMPACTO	MARCADO CE	TONO	MONOFOCAL	PROGRESIVO
Orgánico	S (Solidez Incrementada)	5-1,1< 3,1 GO 1SK	Gris	✓	✓

* Apto para la conducción según EN-172.

Campo de aplicación. Uso recomendado para trabajos:

Impacto de partículas	Trabajos mecánicos	Salpicaduras de Líquidos	Metalurgia	Material eléctrico	Radiación solar
✓	✓	✓	✓	✓	✓



7

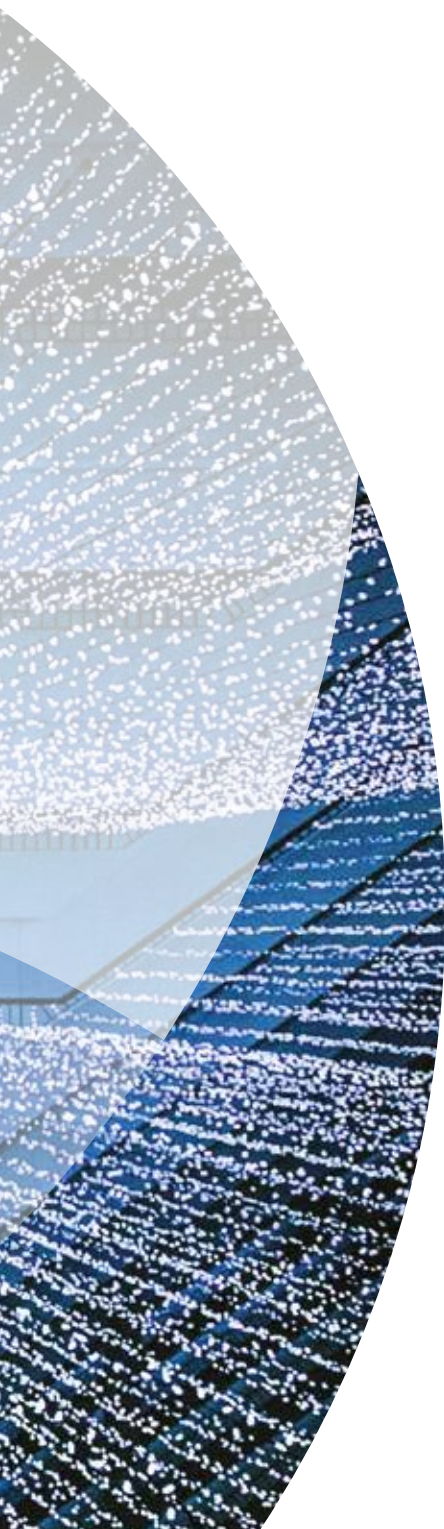
Gafa de protección especial



6.1
RAYOS X
PG 24



6.2
LÁSER
PG 25



7.1

Rayos X



DENOMINACIÓN
Gafas de
protección Rayos X

MODELO
(Varia según
características)

FABRICANTE
Protech
Leaded Eyewear
(Radiaprot)

CAMPO DE USO
Protección
Radiológica
(Rayos X)

CARACTERÍSTICAS

Montura

- Color negro, de nylon, ergonómica, ligera, con amplio campo de visión
- Puente de silicona
- Calibre único: 61x13

Lentes

Lente plomada transparente con Blindaje frontal de 0,75mm de Eq. Pb.

- Peso: 71 g (variable según graduación)

Disponibilidad

- Gafas con lentes neutras
- Gafas con lentes graduadas, con posibilidad de monofocal, bifocal o progresivo
- Graduaciones de $\pm 0,25$ a $+3,00$ D/ $-5,00$ D (Cil.+ Esf.) Cil. a 2,00 D

Presentación

Incluye funda y cordón de ajuste

Observaciones

Disponibilidad de otros modelos para usar por encima de gafas correctoras

7.2 Láser



con portales de sujeción



CERTIFICADO CE
Normas aplicadas: EN 207 o EN 208

DENOMINACIÓN
Gafas de
protección Láser

MODELO
(varía según
características)

FABRICANTE
Optor-Pegaso

CAMPO DE USO
Protección o
regulación láser

CARACTERÍSTICAS

Montura

- Monturas universales o integrales
- Disponibilidad de modelos para usar por encima de gafas correctoras

Datos necesarios para presupuesto o pedido

Tipo de láser (ej. CO₂; Rubí; He-Ne; etc.)
Longitud de onda (nm.)
Tipo de láser (continuo o pulsado)

Si el láser es continuo indicar:

- Potencia (W)
- Diámetro del haz (mm.)

Si el láser es pulsado indicar:

- Energía del impulso (Jul.)
- Frecuencia del impulso (Hz)
- Duración del impulso (seg.)
- Diámetro del haz (mm.)

En todos los casos indicar:

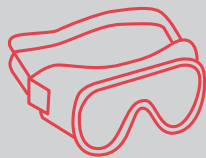
Si el usuario utiliza gafas graduadas o no para proponer un modelo compatible con el uso de gafas graduadas en el caso que sea necesario



8.

Otros productos de protección ocular

Consulta con nuestros profesionales otros productos de protección ocular y campo de uso disponibles:



MONTURA INTEGRAL



PANTALLA FACIAL

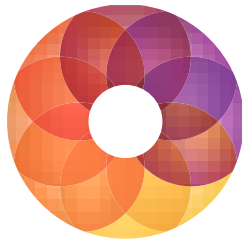
PARA MÁS INFORMACIÓN:

Oficina Técnica de General Optica

T: 93 303 79 70

rree_central@general-optica.es

URL: www.generaloptica.es/es/gafas-de-proteccion



General Optica

Visión y Audición



**General
Optica**

Visión y Audición

www.generaloptica.es